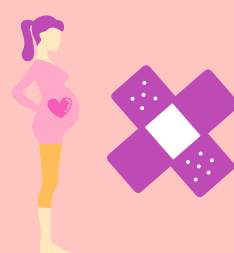


# CONSULTORIO FAMILIARE



## Cos'è ?

- è uno spazio d'ascolto, di consulenza e d'informazione rispetto ai temi della: sessualità, contraccezione, relazioni intra ed interpersonali
- è uno spazio dove la coppia, la donna e il singolo individuo può ricevere delle risposte rispetto alla salute riproduttiva



## Che scopo ha?

- favorire una serena vita sessuale nel rispetto dell'altro
- contribuire al mantenimento della propria salute sessuale e riproduttiva prevenendo gravidanze indesiderate e malattie sessualmente trasmissibili



## Chi trovi?

- medico specialista in ostetricia e ginecologia
- ostetrica/infermiera
- psicologa
- altre figure professionali se necessarie



## Come si accede?

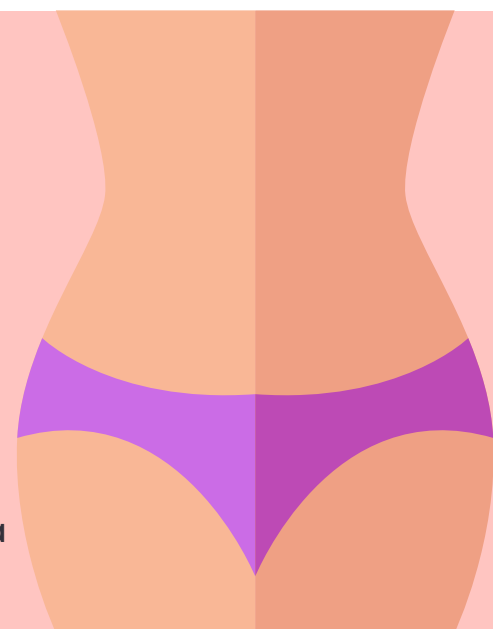
- senza impegnativa in modo libero ed anonimo (privacy) soli o con i propri amici

# ATTIVITA'

- accoglienza e orientamento
- consulenza sociale
- visite ostetriche e presa in carico della gravidanza
- certificazione gravidanza a rischio (senza prenotazione)
- corsi di accompagnamento alla nascita
- formazione e sostegno alla genitorialità e prevenzione del disagio
- presa in carico e sostegno psicologico nel post-partum
- vaccinazione anti-rosolia alle donne suscettibili



- visite ginecologiche
- visite senologiche
- consulenza per la contraccezione
- contraccezione di emergenza (senza prenotazione)
- presa in carico per il percorso Interruzione Volontaria di Gravidanza (IVG) (senza prenotazione)
- sostegno psicologico pre e post IVG
- prevenzione oncologica e screening tumori cervice uterina (Pap test da 24 a 65 anni)
- prevenzione oncologica e screening tumori mammella (prenotazione mammografia da 45 a 69 anni)



- incontri individuali e di gruppo con le donne che hanno vissuto una malattia oncologica
- percorso menopausa
- punto ascolto donna (problemi familiari e di coppia)
- disturbi del comportamento alimentare (in collaborazione con il Dipartimento di Salute Mentale)
- presa in carico e sostegno psicologico ai minori (bambini e adolescenti)
- sostegno psicologico alla donna e alla famiglia biologica/adottiva/affidataria



- vaccinazioni obbligatorie e facoltative per l'Infanzia e l'Adolescenza (compreso HPV)
- servizio di Mediazione Culturale
- ambulatorio per le Donne vittime di tratta
- richieste di consultazione malattie sessualmente trasmissibili



UNIONE EUROPEA  
Fondo Sociale Europeo

PON  
INCLUSIONE

M

MINISTERO del LAVORO  
e delle POLITICHE SOCIALI



Presidenza del Consiglio dei Ministri  
Dipartimento per le Pari Opportunità



UNAR  
Ufficio Nazionale Antidiscriminazioni Razziali  
a difesa delle differenze

Nella Nazionale per la protezione della salute delle popolazioni Rom e per il contrasto delle mafie della Polizia



INMP  
Nazione include le Rom  
Algeria and Italy



Progetto Salute RSC

Promozione di strategie e strumenti per l'equità nell'accesso all'assistenza sanitaria di Rom, Sinti e Caminanti