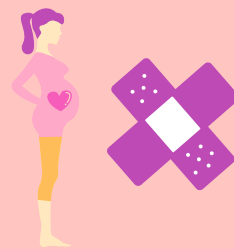


CENTRU DE CONSULENȚĂ PENTRU FAMILII



Ce este?

- Un loc unde poți fi ascultat, poți obține consulente și informații în ceea ce privește: sexualitatea, contracepția, relația intra și interpersonală
- Un loc unde copiii...femeia... în jurul individului poate obține răspunsuri în ceea ce privește sănătatea reproductivă



Care este scopul?

- Favorizează o viață sexuală în respectul celuilalt
- Contribuie la menținerea propriei sănătăți sexuale și a reproducției prevenind sarcini nedorite și boli care se transmit sexual



Pe cine găsești?

- Medic specialist în obstetrică și ginecologie
- Obstetrică / asistentă
- Psiholog
- Alte figuri profesionale dacă este necesar



Cum ai acces?

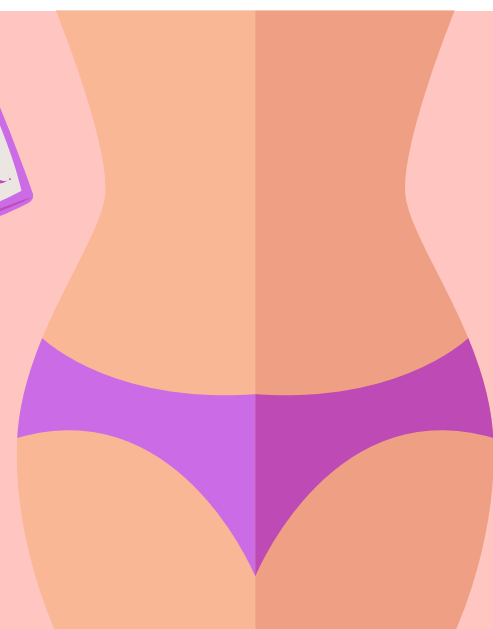
- Fără rețetă de la medicul de bază în mod liber și anonim, de unul singur sau cu prietenii

ATTIVITÀ

- ricetta e orientamento
- consulenza sociale
- visita ostetrica e monitoraggio della gravidanza
- certificato di gravidanza a rischio (senza prenotazione)
- corsi di accompagnamento fino alla nascita
- formazione e supporto ai genitori per la prevenzione del disagio
- accompagnamento e supporto psicologico post-partum
- vaccino anti-rosolia per le donne a rischio



- visite ginecologiche
- visite senologiche
- consulenze per la contraccezione
- contraccezione d'emergenza (senza prenotazione)
- accompagnamento del percorso di Interruzione Volontaria della Gravidanza (IVG) (senza prenotazione)
- supporto psicologico pre e post IVG
- prevenzione oncologica e screening delle tumori del collo dell'utero (Pap test da 24 a 65 anni)
- prevenzione oncologica e screening delle tumori del seno (prenotazione mammografia da 45 a 69 anni)



- incontri individuali e di gruppo con le donne che hanno avuto una malattia oncologica
- percorso di menopausa
- punto di ascolto per le donne (problemi familiari e di coppia)
- disturbi del comportamento alimentare (in collaborazione con il Dipartimento di Salute Mentale)
- accompagnamento e supporto psicologico per i minori (figli e adolescenti)
- supporto psicologico alle donne e alle famiglie biologiche/adoptive/di adozione



- vaccinazioni obbligatorie e facoltative per i bambini e gli adolescenti (incluso HPV)
- servizio di Mediazione Culturale
- ambulatorio per le donne vittime di traffico
- richieste di consultazione per le malattie trasmesse sessualmente



UNIONE EUROPEA
Fondo Sociale Europeo

PON
INCLUSIONE

M

MINISTERO del LAVORO
e delle POLITICHE SOCIALI



Presidenza del Consiglio dei Ministri
Dipartimento per le Pari Opportunità



UNAR
Ufficio Nazionale Antidiscriminazioni Razziali
a difesa delle differenze

Nella Nazionale per la promozione della salute delle popolazioni Rom e per il contrasto delle malattie della Povertà

NIHMP
National Institute for Health Migration and Poverty



Progetto Salute RSC

Promozione di strategie e strumenti per l'equità nell'accesso all'assistenza sanitaria di Rom, Sinti e Caminanti